



XPS™

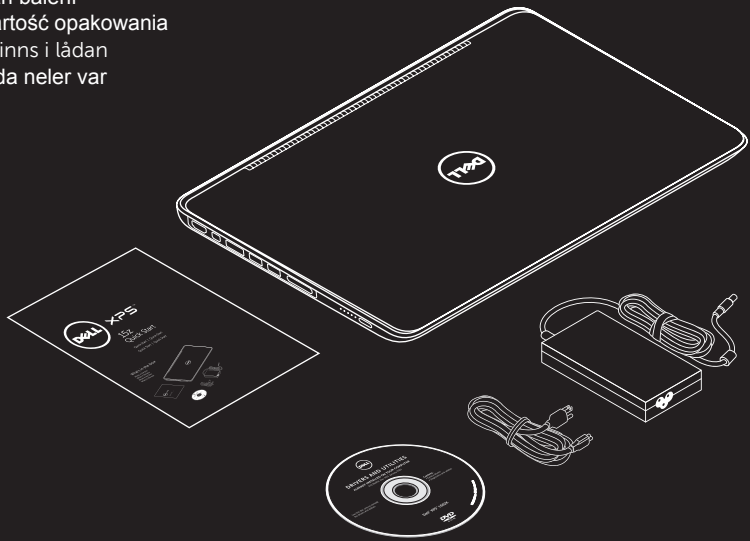
15z

Quick Start

Rychlé spuštění | Szybki start
Snabbstart | Hızlı Başlangıç

What's in the box

Obsah balení
Zawartość opakowania
Vad finns i lädan
Kutuda neler var



More Information

- To learn about the features and advanced options available on your laptop, click **Start** → **All Programs** → **Dell Help Documentation** or go to support.dell.com/manuals.
- To contact Dell for sales, tech support, or customer service issues, go to dell.com/ContactDell. Customers in the United States, can call 800-WWW-DELL (800-999-3355).

Více informací

- Další informace o funkcích a rozšířených možnostech svého notebooku získáte prostřednictvím nabídky **Start** → **Programy** → **Dell Help Documentation** nebo navštivte stránku support.dell.com/manuals.
- Pokud si přejete společnost Dell kontaktovat ohledně prodeje, technické podpory, či zákaznický servis, navštivte stránku dell.com/ContactDell. Pokud se nacházíte ve Spojených státech, volejte 800-WWW-DELL (800-999-3355).

Więcej informacji

- Aby dowiedzieć się więcej o funkcjach i zaawansowanych opcjach laptopa, kliknij kolejno **Start** → **Wszystkie programy** → **Dell Help Documentation** albo przejdź do witryny support.dell.com/manuals.
- Jeśli chcesz skontaktować się z działem sprzedaży, pomocy technicznej lub obsługi klienta firmy Dell, przejdź do witryny dell.com/ContactDell. Numer telefonu dla klientów w Stanach Zjednoczonych: 800-WWW-DELL (800-999-3355).

Mer information

- Lär dig mer om de funktioner och avancerade alternativ som finns på din bärbara dator genom att klicka på **Start** → **Alla program** → **Dell Help Documentation** eller gå till support.dell.com/manuals.
- Kontakta Dell angående försäljning, teknisk support eller kundtjänst genom att gå till dell.com/ContactDell. Kunder i USA kan ringa 800-WWW-DELL (800-999-3355).

Daha Fazla Bilgi

- Dizüstü bilgisayarındaki özellikler ve gelişmiş seçenekler hakkında bilgi almak için **Başlat** → **Tüm Programlar** → **Dell Yardım Belgeleri** bölümüne veya support.dell.com/manuals adresine gidin.
- Satış, teknik destek veya müşteri hizmetleri ile ilgili konular için Dell'e başvurmak üzere dell.com/ContactDell adresine gidin. ABD içindeki müşteriler 800-WWW-DELL (800-999-3355) numarayı arayabilir.

Información para la NOM o Norma Oficial Mexicana (Solo para México)

La siguiente información afecta a los dispositivos descritos en este documento de acuerdo a los requisitos de la Normativa Oficial Mexicana (NOM):

Importador:

Dell México S.A. de C.V.
Paseo de la Reforma 2620 – Piso 11°
Col. Lomas Altas
11950 México, D.F.

Número de modelo normativo: P12F
Tensión: 100-240 VAC
Frecuencia: 50-60 Hz
Consumo de electricidad: 1,60 A
Tensión de salida: 9,50 VDC
Intensidad de salida: 4,62 A

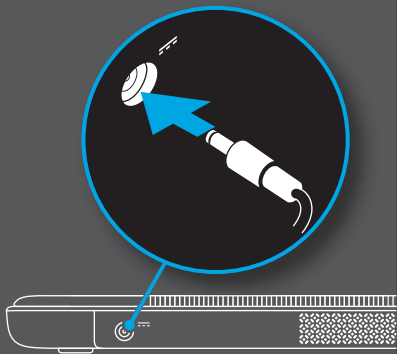
Para más detalle, lea la información de seguridad que se envía con el equipo. Para obtener más información sobre las mejores prácticas de seguridad, consulte la página principal de cumplimiento de normas en dell.com/regulatory_compliance.

Printed in China



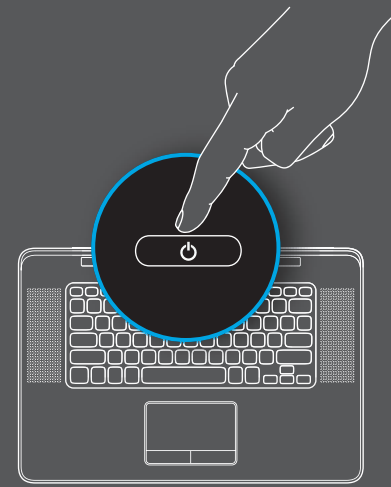
Connect the AC adapter

Připojte adaptér napájení
Podłącz zasilacz
Anslut nätadaptern
AC Adaptörünü Takın



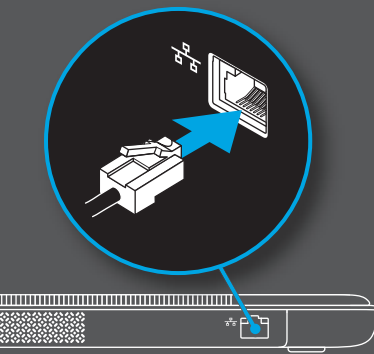
Press the power button

Stiskněte tlačítko hlavního vypínače
Naciśnij przycisk zasilania
Tryck på strömbrytaren
Güç düğmesine basın



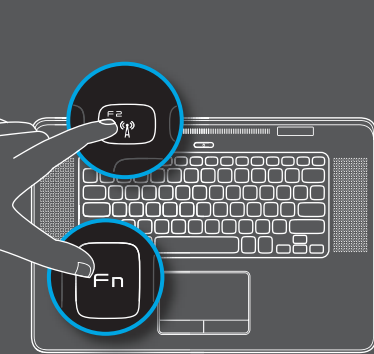
Connect the network cable (optional)

Připojte síťový kabel (volitelné)
Podłącz kabel sieciowy (opcjonalnie)
Anslut nätverkskabeln (valfritt)
Ağ kablosunu takın (isteğe bağlı)



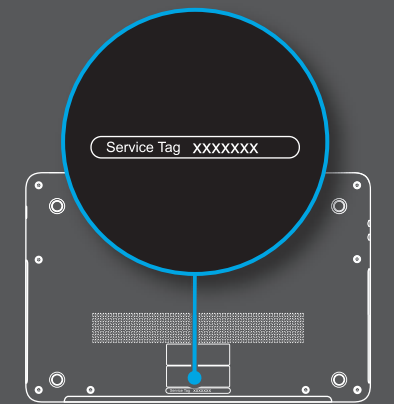
Turn on wireless (optional)

Zapněte bezdrátovou síť (volitelné)
Włącz sieć bezprzewodową (opcjonalnie)
Slå på trådlöst nätverk (valfritt)
Kablosuz cihazı açma (isteğe bağlı)



Locate the Service Tag

Najdźte serwisni štítek Service Tag
Odszukaj kod Service Tag
Leta upp servicenumret
Servis Etiketini Bulma



Information in this document is subject to change without notice.

© 2011 Dell Inc. All rights reserved.

Trademarks used in this text: Dell™, the DELL logo, and XPS™ are trademarks of Dell Inc.

2011-02

Regulatory model: P12F

Regulatory type: P12F001

Computer model: L511z

Informace v tomto dokumentu se mohou bez předchozího upozornění změnit.

© 2011 Dell Inc. Všechna práva vyhrazena.

Obchodní známky použité v tomto textu: Dell™, logo DELL a XPS™ jsou ochranné známky společnosti Dell Inc.

2011-02

Model: P12F

Typ: P12F001

Model počítače: L511z

Informacje zawarte w tym dokumencie mogą ulec zmianie bez uprzedzenia.

© 2011 Dell Inc. Wszelkie prawa zastrzeżone.

Znaki towarowe użyte w tekście: Dell™, logo DELL i XPS™ są znakami towarowymi firmy Dell Inc.

2011-02

Model wg normy: P12F

Typ wg normy: P12F001

Model komputera: L511z

Informationen i det här dokumentet kan komma att ändras.

© 2011 Dell Inc. Med ensamrätt.

Varumärken som återfinns i denna text: Dell™, DELL-logotypen och XPS™ är varumärken som tillhör Dell Inc.

2011-02

Regleringsmodell: P12F

Regleringstyp: P12F001

Datormodell: L511z

Bu belgedeki bilgiler, önceden bildirilmeksizin değiştirilebilir.

© 2011 Dell Inc. Tüm hakları saklıdır.

Bu metinde kullanılan ticari markalar: Dell™, DELL logosu ve XPS™, Dell Inc. şirketinin ticari markalarıdır.

2011-02

Yasal model: P12F

Yasal tür: P12F001

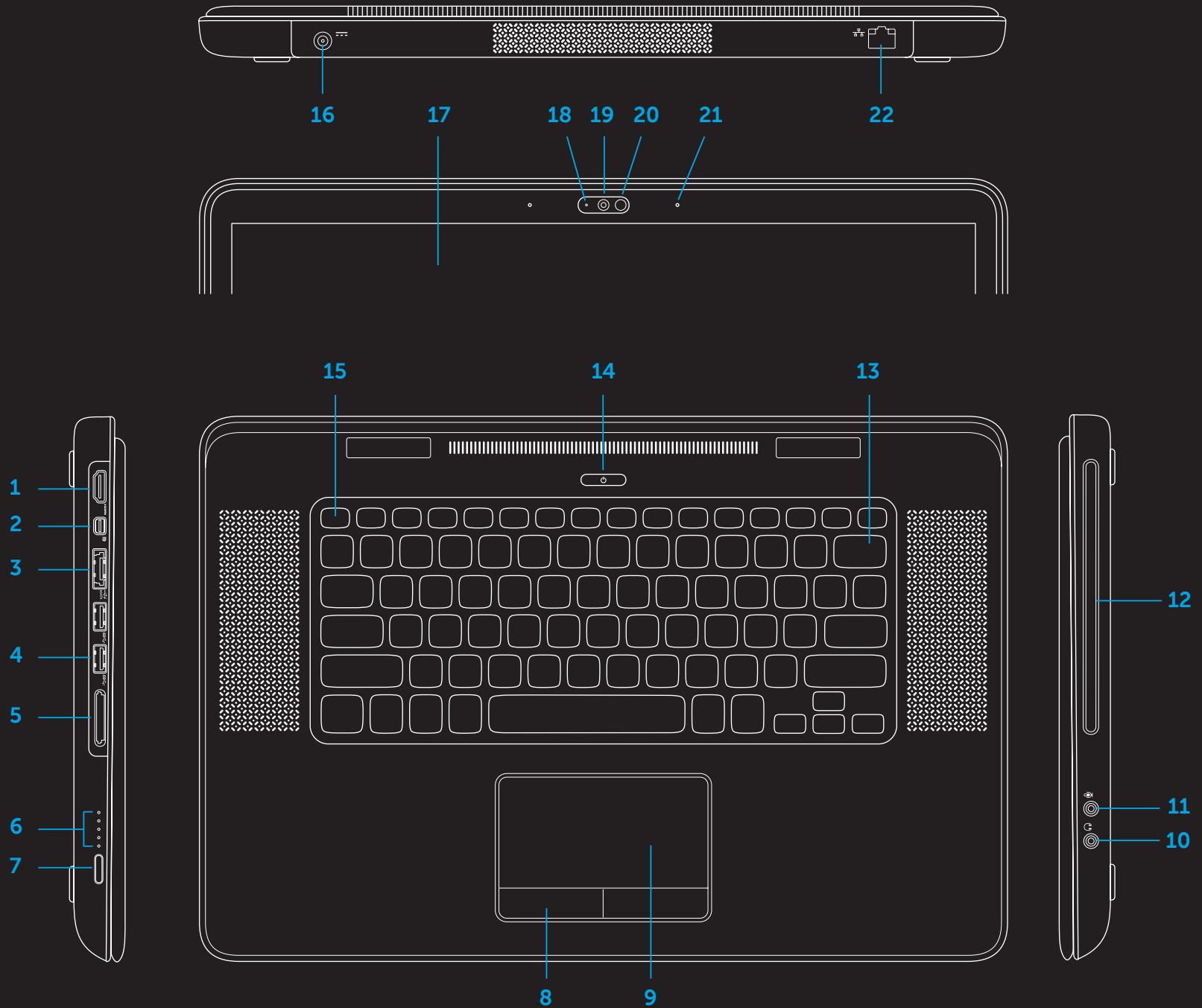
Bilgisayar modeli: L511z

Views

Pohledy | Widoki | Vyer | Görünümler

Features

- 1 HDMI connector
- 2 Mini-DisplayPort connector
- 3 eSATA/USB combo connector with USB PowerShare
- 4 USB 3.0 connectors (2)
- 5 9-in-1 Media Card Reader
- 6 Battery status indicator lights (5)
- 7 Battery status indicator button
- 8 Touch pad buttons (2)
- 9 Touch pad
- 10 Audio-out/Headphone connector
- 11 Audio-in/Microphone connector
- 12 Optical drive
- 13 Keyboard/Backlit keyboard
- 14 Power button and light
- 15 Function key row
- 16 AC adapter connector
- 17 Display
- 18 Camera indicator light
- 19 Camera
- 20 Ambient light sensor
- 21 Microphones (2)
- 22 Network connector



Funkce

- 1 Konektor HDMI
- 2 Konektor rozhraní Mini-DisplayPort
- 3 Kombo konektor eSATA/USB s funkcí USB PowerShare
- 4 Konektory USB 3.0 (2)
- 5 Čtečka paměťových karet 9 v 1
- 6 Indikátory stavu baterie (5)
- 7 Tlačítko indikátoru stavu baterie
- 8 Tlačítka dotykové podložky (2)
- 9 Dotyková podložka
- 10 Konektor pro výstup zvuku/sluchátka
- 11 Konektor vstupního signálu/mikrofonu
- 12 Optická jednotka
- 13 Klávesnice/podsvícená klávesnice
- 14 Tlačítko napájení a indikátor napájení
- 15 Řada funkčních kláves
- 16 Napájecí konektor
- 17 Displej
- 18 Indikátor kamery
- 19 Kamera
- 20 Snímač okolního světla
- 21 Digitální mikrofony (2)
- 22 Síťový konektor

Funkcje

- 1 Złącze HDMI
- 2 Złącze Mini-DisplayPort
- 3 Złącze hybrydowe eSATA/USB z interfejsem USB PowerShare
- 4 Złącza USB 3.0 (2)
- 5 Czytnik kart pamięci „9 w 1”
- 6 Lampki wskaźnika stanu akumulatora (5)
- 7 Przycisk wskaźnika stanu akumulatora
- 8 Przyciski tabliczki dotykowej (2)
- 9 Tabliczka dotykowa
- 10 Wyjście audio / złącze słuchawek
- 11 Wejście audio / złącze mikrofonu
- 12 Napęd dysków optycznych
- 13 Klawiatura / klawiatura podświetlana
- 14 Przycisk i lampka zasilania
- 15 Rząd klawiszy funkcji
- 16 Złącze zasilacza
- 17 Wyświetlacz
- 18 Lampka wskaźnika kamery
- 19 Kamera
- 20 Czujnik natężenia światła otoczenia
- 21 Mikrofony (2)
- 22 Złącze sieciowe

Funktioner

- 1 HDMI-kontakt
- 2 Mini-DisplayPort-kontakt
- 3 eSATA/USB-kombinationskontakt med USB PowerShare
- 4 USB 3.0-kontakter (2)
- 5 9-i-1 mediakortläsare
- 6 Indikeringslampor för batteristatus (5)
- 7 Indikeringsknapp för batteristatus
- 8 Pekskivans knappar (2)
- 9 Pekskiva
- 10 Ljud ut/hörlurs-kontakt
- 11 Ljud in/mikrofon-kontakt
- 12 Optisk enhet
- 13 Tangentbord/bakgrundsbelyst tangentbord
- 14 Strömbrytare och lampa
- 15 Rad med funktionstangenter
- 16 Nätagadapterkontakt
- 17 Bildskärm
- 18 Indikeringslampa för kamera
- 19 Kamera
- 20 Ljussensor
- 21 Mikrofoner (2)
- 22 Nätverkskontakt

Özellikler

- 1 HDMI konnektör
- 2 Mini-DisplayPort konnektörü
- 3 SB PowerShare içeren eSATA/USB combo konnektör
- 4 USB 3.0 konnektörleri (2)
- 5 9-in-1 Ortam Kartı Okuyucu
- 6 Pil durumu gösterge ışıkları (5)
- 7 Pil durumu gösterge düğmesi
- 8 Dokunmatik yüzey düğmeleri (2)
- 9 Dokunmatik yüzey
- 10 Ses çıkışı/Kulaklık konnektörü
- 11 Ses girişi/ Mikrofon konnektörü
- 12 Optik sürücü
- 13 Klavye/Arka ışıklandırılmı klavye
- 14 Güç düğmesi ve ışığı
- 15 İşlev tuşu sırası
- 16 AC adaptörü konnektörü
- 17 Ekran
- 18 Kamera gösterge ışığı
- 19 Kamera
- 20 Ortam ışığı sensörü
- 21 Mikrofonlar (2)
- 22 Ağ konnektörü